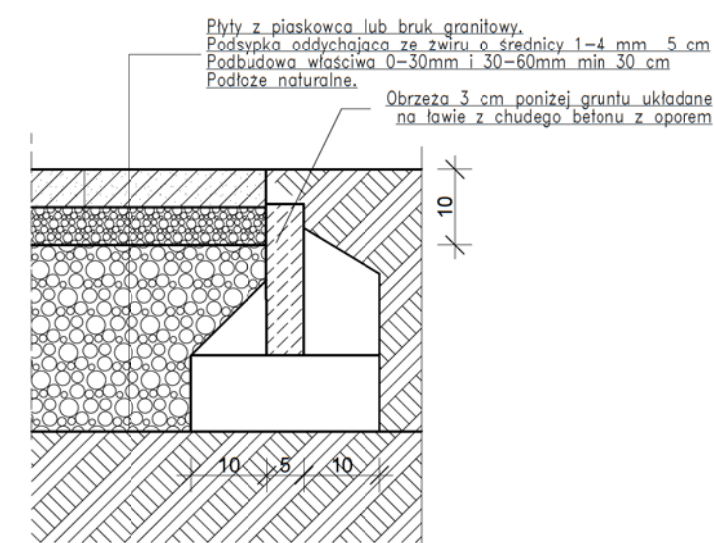
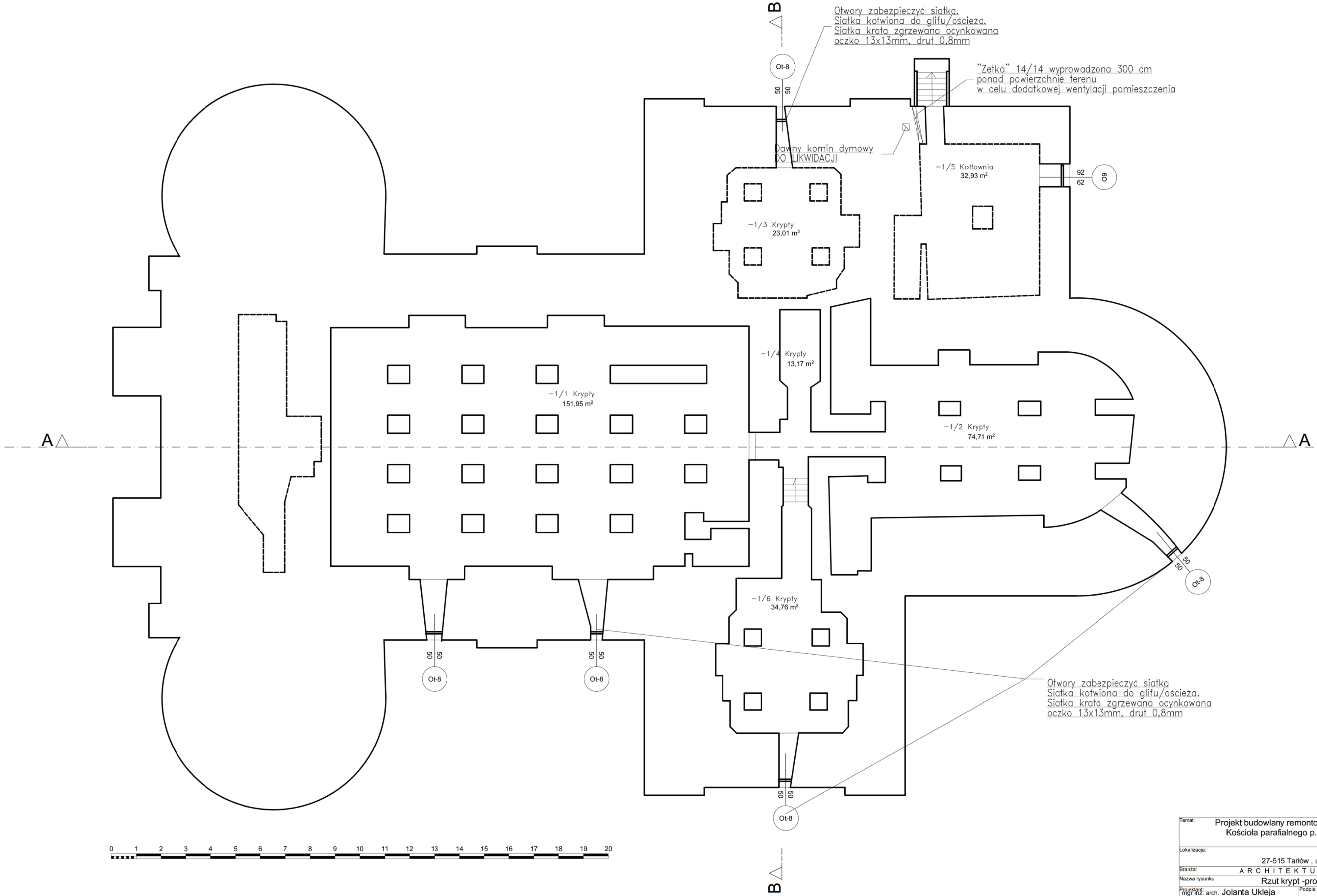


Przekrój A-A.  
Skala 1:10

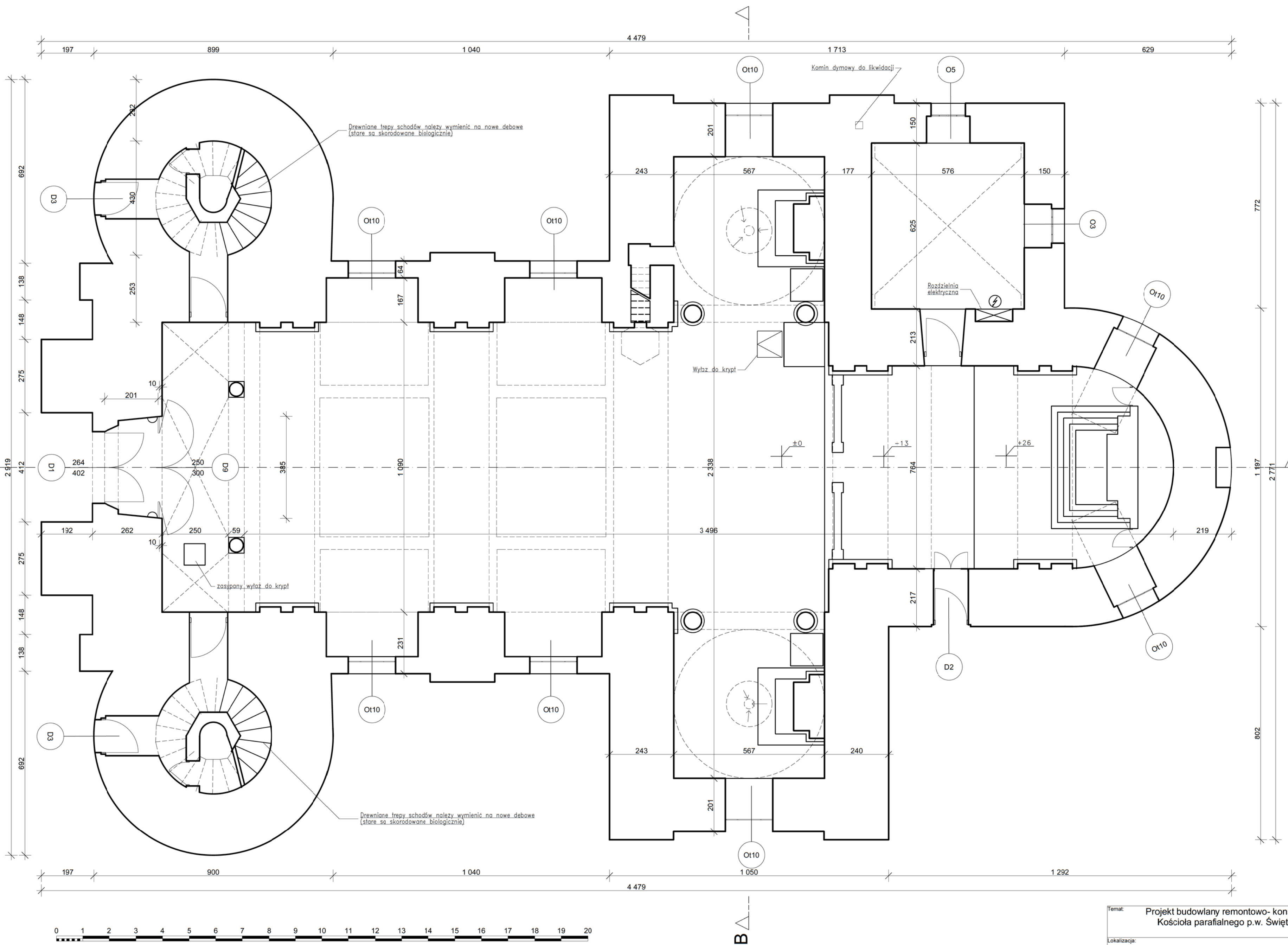


Temat: Projekt budowlany remontowo-konserwatorski Kościoła parafialnego p.w. Świętej Trójcy	
Lokalizacja: 27-515 Tarłów, ul Rynek 33,	
Bransza: ARCHITEKTURA	Data: 12.08.2013
Nazwa rysunku: Rzut placu przykościelnego - projekt	Skala: 1:200
Projektant: mgr inż. arch. Jolanta Ukleja	Podpis: [Signature]
Uprawnienie: UAN-II-K8386/148/88	Nr ark: A-1
Sprawdził: mgr inż. arch. Witold Malmon	Podpis: [Signature]
GP-III-7342/130/91	
Opracował: mgr inż. arch. Piotr Ukleja	Podpis: [Signature]
JLT PROJEKT, 26-600 Radom, ul. Szlachecka 3. Tel: 510 320 324	



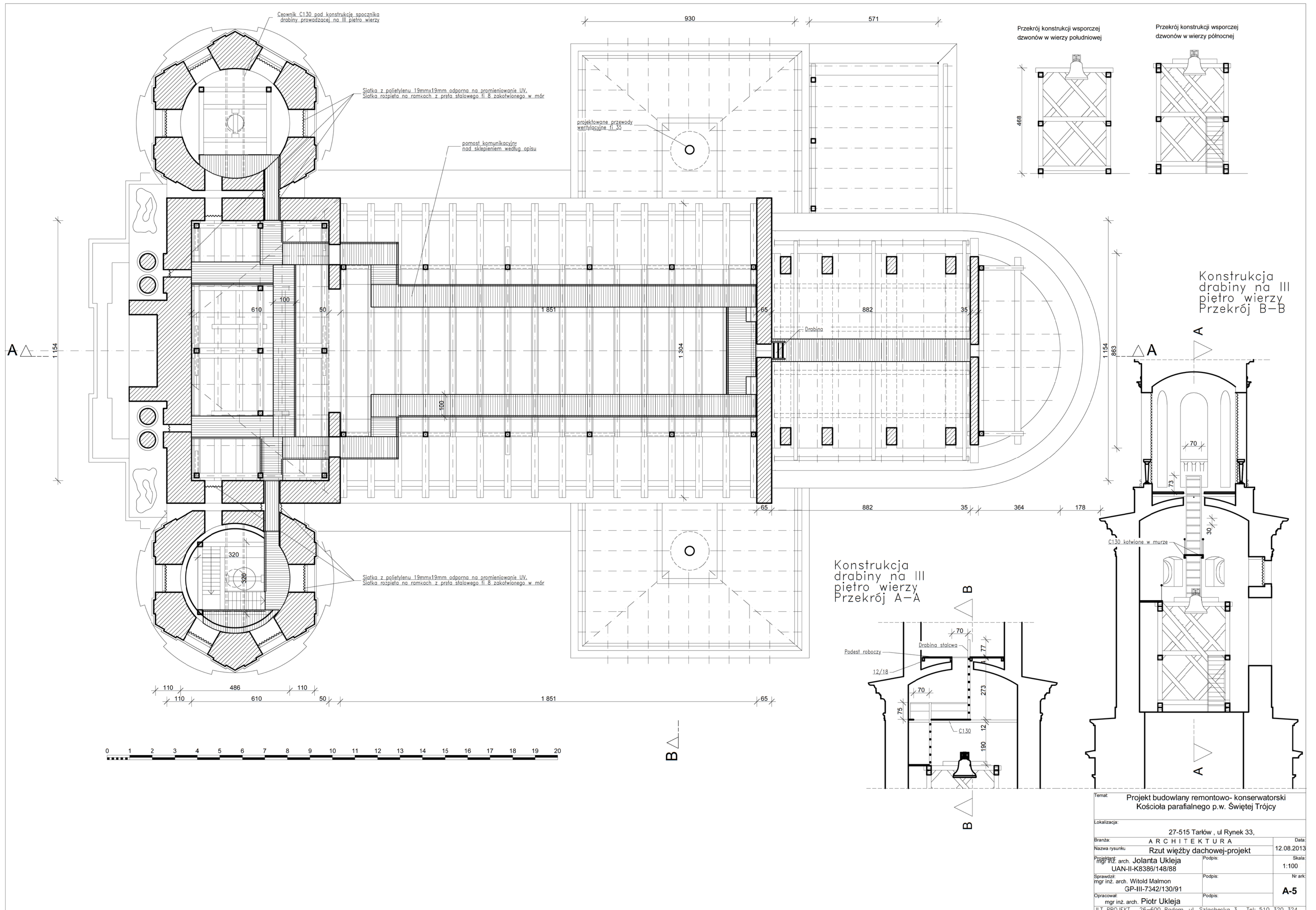


Temat: Projekt budowlany remontowo-konserwatorski Kościoła parafialnego p.w. Świętej Trójcy	
Lokalizacja: 27-515 Tarłów, ul Rynek 33,	
Branża: ARCHITECTURA	Data: 12.08.2013
Nazwa rysunku: Rzut krypt-projekt	Skala: 1:200
Projektant: mgr inż. arch. Jolanta Ukleja UAN-II-K8386/148/88	Podpis: _____ Nr ark: A-2
Sprawił: mgr inż. arch. Witold Malmon GP-III-7342/130/91	Podpis: _____
Opracował: mgr inż. arch. Piotr Ukleja	Podpis: _____
JLT PROJEKT, 26-600 Radom, ul. Szlachecka 3. Tel: 510 320 324	



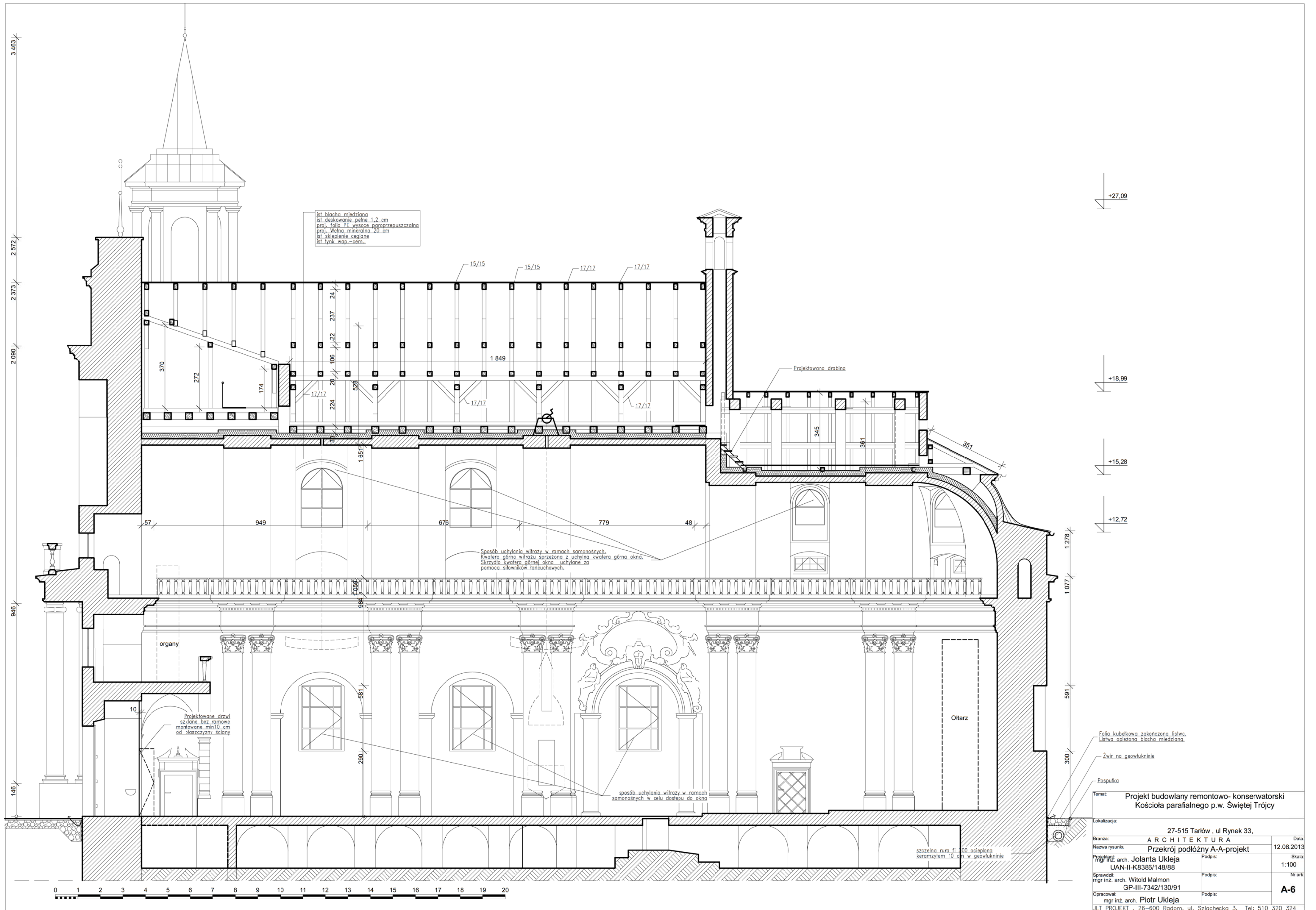
Temat: Projekt budowlany remontowo-konserwatorski Kościoła parafialnego p.w. Świętej Trójcy	
Lokalizacja: 27-515 Tarłów, ul Rynek 33,	
Branża: ARCHITEKTURA	Data: 12.08.2013
Nazwa rysunku: Rzut przyziemia - projekt	
Projektant: mgr inż. arch. Jolanta Ukleja	Podpis: [Signature]
Uprawnienie: UAN-II-K8386/148/88	Skala: 1:100
Sprawił: mgr inż. arch. Witold Malmon	Podpis: [Signature]
Uprawnienie: GP-III-7342/130/91	Nr ark: A-3
Opracował: mgr inż. arch. Piotr Ukleja	Podpis: [Signature]
JLT PROJEKT, 26-600 Radom, ul. Szlachecka 3. Tel: 510 320 324	



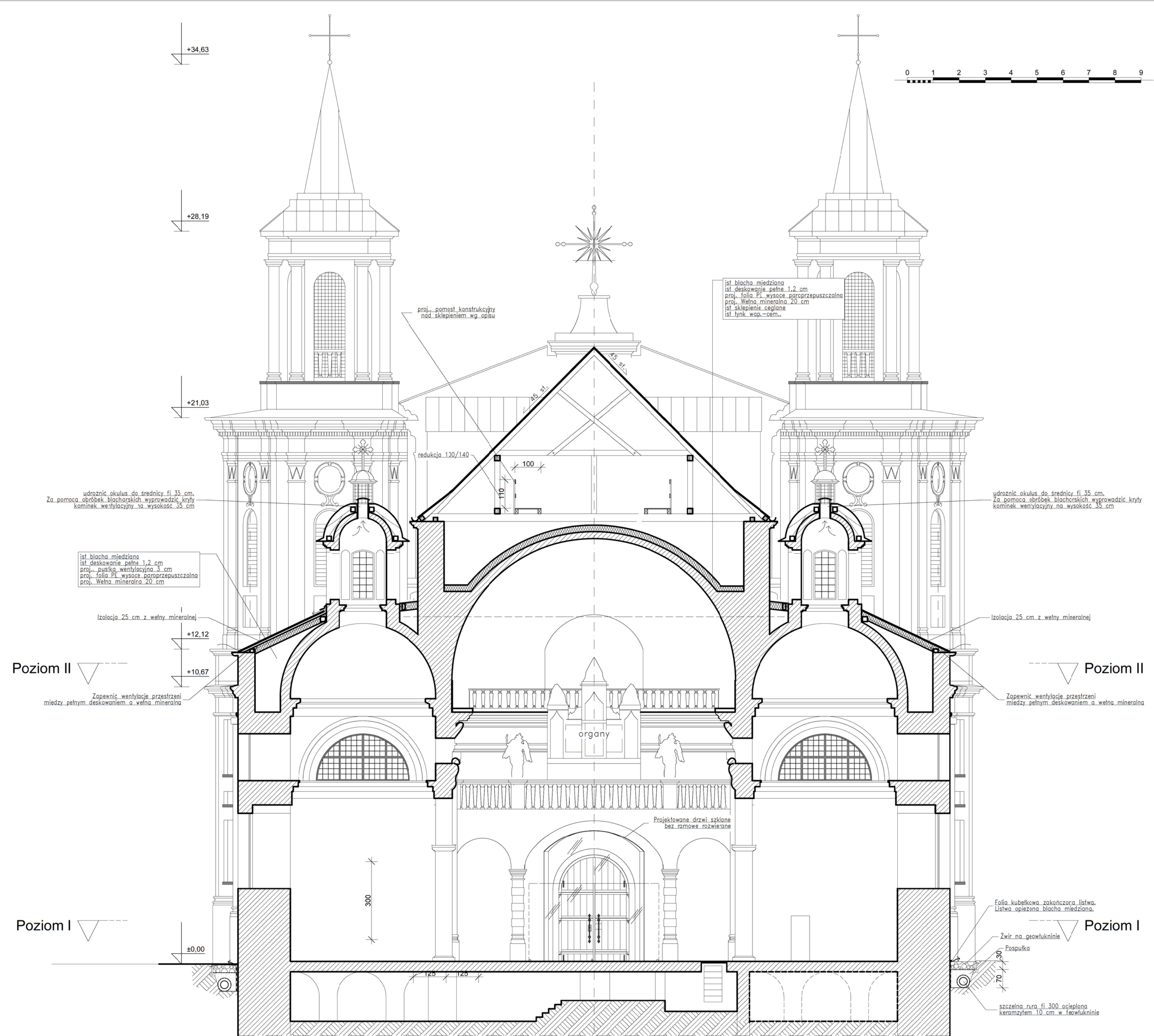


Temat: Projekt budowlany remontowo-konserwatorski Kościoła parafialnego p.w. Świętej Trójcy		
Lokalizacja: 27-515 Tarłów, ul Rynek 33,		
Branża: ARCHITEKTURA	Data: 12.08.2013	
Nazwa rysunku: Rzut więźby dachowej-projekt	Skala: 1:100	
Projektant: mgr inż. arch. Jolanta Ukleja UAN-II-K8386/148/88	Podpis:	Nr ark: A-5
Sprawił: mgr inż. arch. Witold Malmon GP-III-7342/130/91	Podpis:	
Opracował: mgr inż. arch. Piotr Ukleja	Podpis:	
JLT PROJEKT, 26-600 Radom, ul. Szkołeczka 3. Tel: 510 320 324		









Poziom II

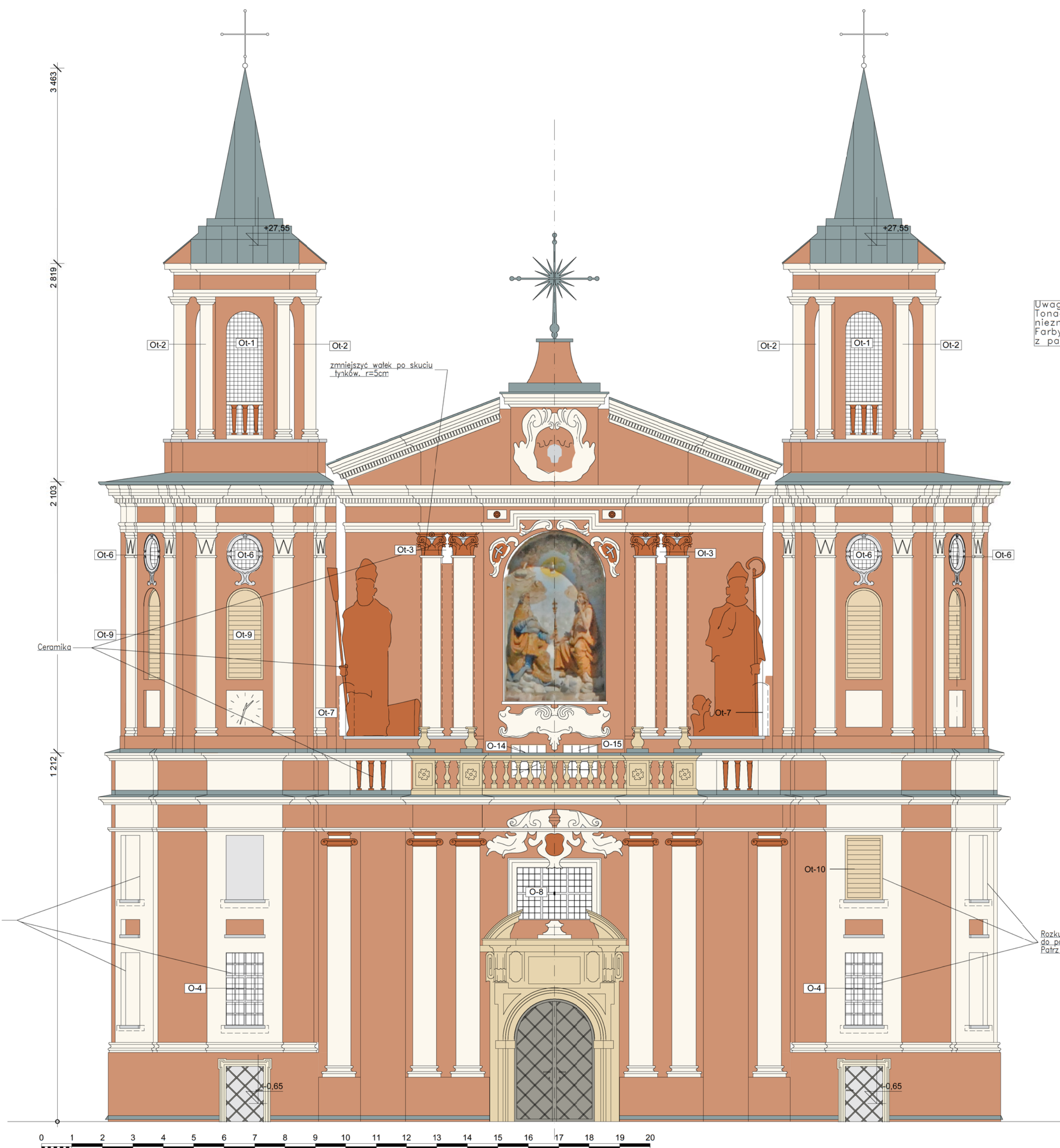
Poziom II

Poziom I

Poziom I

Temat: Projekt budowlany remontowo-konserwatorski Kościoła parafialnego p.w. Świętej Trójcy	
Lokalizacja: 27-515 Tarłów, ul. Rynek 33,	
Branża: ARCHITEKTURA	Data: 12.08.2013
Nazwa rysunku: Przekrój B-B-projekt	Skala: 1:100
Projektant: mgr inż. arch. Jolanta Ukleja	Podpis: [Signature]
Uprawnienie: UAN-II-K8386/148/88	Nr ark: A-7
Sprawdził: mgr inż. arch. Witold Malmon	Podpis: [Signature]
GP-III-7342/130/91	
Opracował: mgr inż. arch. Piotr Ukleja	Podpis: [Signature]
JLT PROJEKT, 26-600 Radom, ul. Szlachecka 3, Tel: 510 320 324	





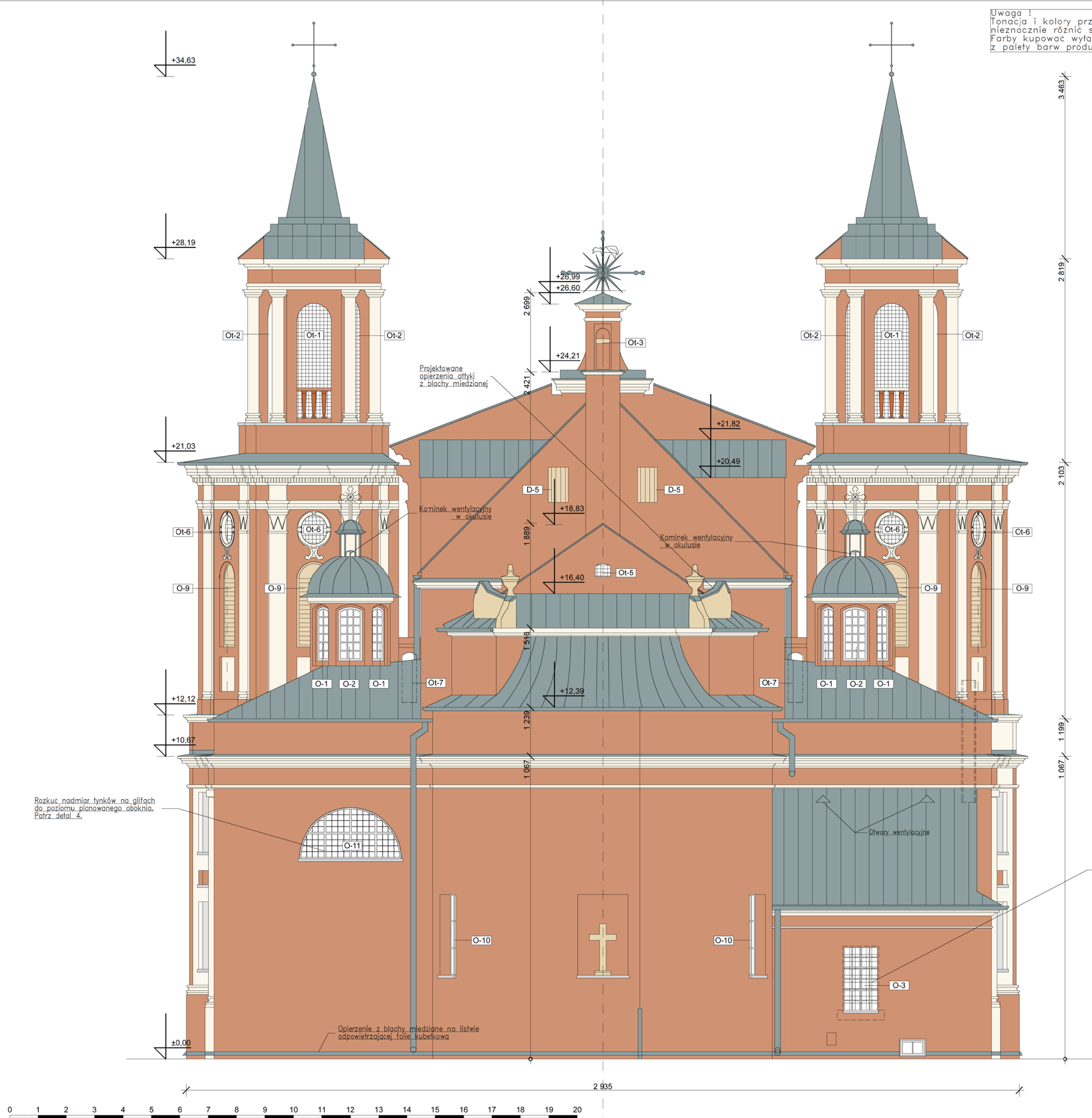
Uwaga!  
 Tonacja i kolory przedstawione na wydruku mogą nieznacznie różnić się od kolorów z palety barw producenta. Farby kupować wyłącznie na podstawie numeru katalogowego z palety barw producenta.

- Farba silikatowa nanoporowa  
 Kolor NCS S 3030-Y70R. (Siena palona)  
 Przed nałożeniem należy zweryfikować kolor porównując z oryginalnym i przeprowadzić test na fragmencie elewacji
- Farba silikatowa nanoporowa  
 Kolor NCS S 0804-Y10R. (stara biel)  
 Przed zastosowaniem na całej powierzchni należy zweryfikować kolor przez przeprowadzenie testu na fragmencie elewacji
- Farba silikatowa nanoporowa  
 Kolor NCS S 2502-B. (Jasno-szary o neutralnej temperaturze)  
 Przed zastosowaniem na całej powierzchni należy zweryfikować kolor przez przeprowadzenie testu na fragmencie elewacji

Temat: Projekt budowlany remontowo-konserwatorski Kościoła parafialnego p.w. Świętej Trójcy	
Lokalizacja: 27-515 Tarłów, ul Rynek 33,	
Branża: ARCHITEKTURA	Data: 12.08.2013
Nazwa rysunku: Elewacja frontowa-projekt	Skala: 1:100
Projektant: mgr inż. arch. Jolanta Ukleja	Podpis: _____
Uprawnienie: UAN-II-K8386/148/88	Nr ark: A-8
Sprawdził: mgr inż. arch. Witold Malmon	Podpis: _____
GP-III-7342/130/91	Podpis: _____
Opracował: mgr inż. arch. Piotr Ukleja	Podpis: _____
JLT PROJEKT, 26-600 Radom, ul. Szlachecka 3. Tel: 510 320 324	



Uwaga!  
Tonacja i kolory przedstawione na wydruku mogą nieznacznie różnić się od kolorów z palety barw producenta. Farby kupować wyłącznie na podstawie numeru katalogowego z palety barw producenta.



- Farba silikonowa nanoporowa  
 Kolor NCS S 3030-Y70R. (Siena palona)  
 Przed nałożeniem należy zweryfikować kolor porównując z oryginalnym i przeprowadzić test na fragmencie elewacji
- Farba silikonowa nanoporowa  
 Kolor NCS S 0804-Y10R (stara biel)  
 Przed zastosowaniem na całej powierzchni należy zweryfikować kolor przez przeprowadzenie testu na fragmencie elewacji
- Farba silikonowa nanoporowa  
 Kolor NCS S 2502-B (Jasno-szary o neutralnej temperaturze)  
 Przed zastosowaniem na całej powierzchni należy zweryfikować kolor przez przeprowadzenie testu na fragmencie elewacji

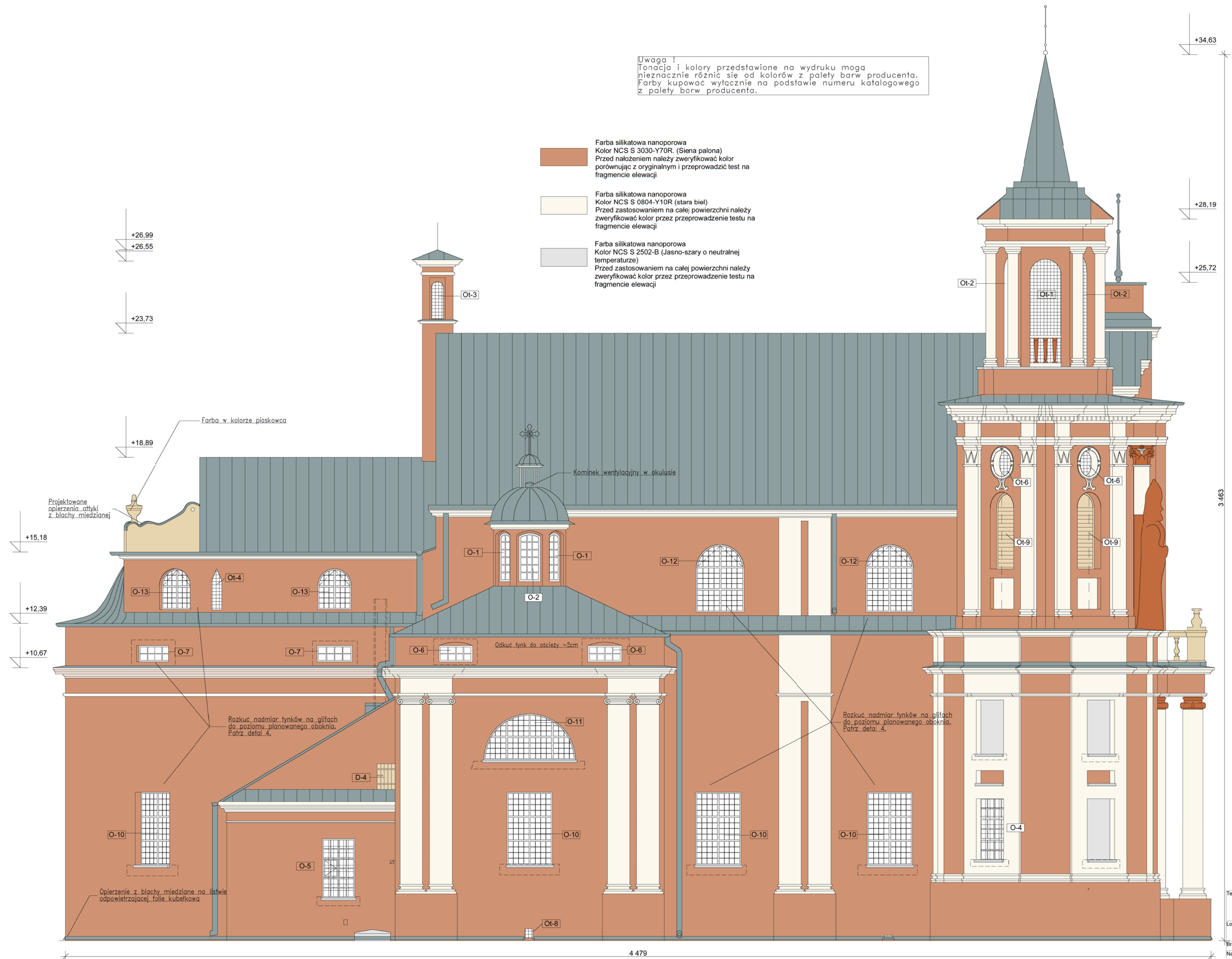
Rozkuc nadmiar tynków na gładkach do poziomu planowanego oboknia. Patrz detal 4.

Temat: Projekt budowlany remontowo-konserwatorski Kościoła parafialnego p.w. Świętej Trójcy	
Lokalizacja: 27-515 Tarłów, ul Rynek 33,	
Branża: ARCHITEKTURA	Data: 12.08.2013
Nazwa rysunku: Elewacja wschodnia- projekt	Skala: 1:100
Projektant: mgr inż. arch. Jolanta Ukleja UAN-II-K8386/148/88	Podpis: _____ Nr ark: A-9
Sprawdził: mgr inż. arch. Witold Malmon GP-III-7342/130/91	Podpis: _____
Opracował: mgr inż. arch. Piotr Ukleja	Podpis: _____
JLT PROJEKT, 26-600 Radom, ul. Szlachecka 3. Tel: 510 320 324	



Uwaga!  
Tonacja i kolory przedstawione na wydruku mogą nieznacznie różnić się od kolorów z palety barw producenta. Farby kupować wyłącznie na podstawie numeru katalogowego z palety barw producenta.

- Farba silikonowa nanoporowa  
 Kolor NCS S 3030-Y70R. (Siena palona)  
 Przed nałożeniem należy zweryfikować kolor porównując z oryginalnym i przeprowadzić test na fragmencie elewacji
- Farba silikonowa nanoporowa  
 Kolor NCS S 0804-Y10R (stara biel)  
 Przed zastosowaniem na całej powierzchni należy zweryfikować kolor przez przeprowadzenie testu na fragmencie elewacji
- Farba silikonowa nanoporowa  
 Kolor NCS S 2502-B (Jasno-szary o neutralnej temperaturze)  
 Przed zastosowaniem na całej powierzchni należy zweryfikować kolor przez przeprowadzenie testu na fragmencie elewacji

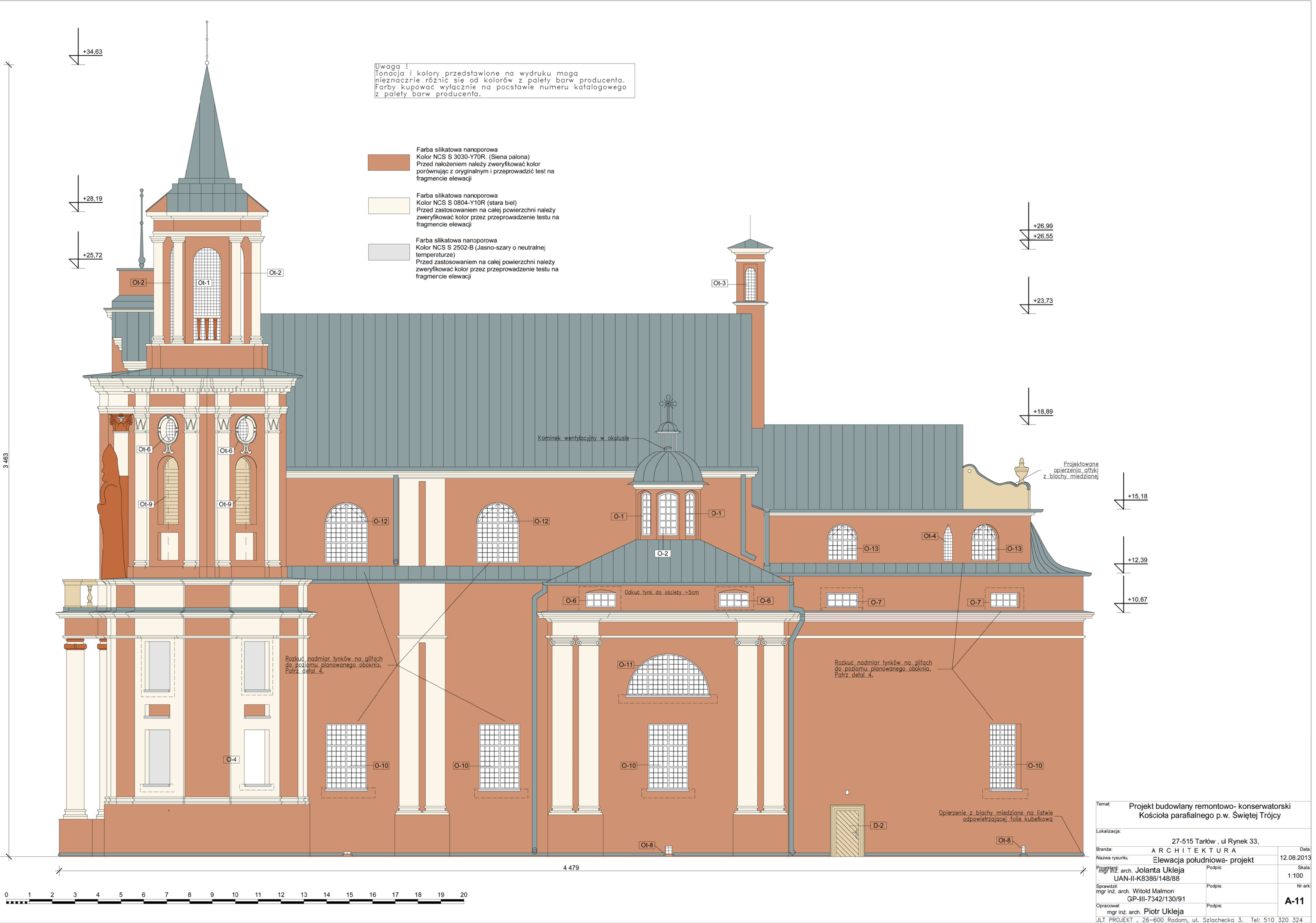


Temat: Projekt budowlany remontowo-konserwatorski Kościoła parafialnego p.w. Świętej Trójcy	
Lokalizacja: 27-515 Tarłów, ul. Rynek 33,	
Branża: ARCHITEKTURA	Data: 12.08.2013
Nazwa rysunku: Elewacja północna- projekt	
Projektant: mgr inż. arch. Jolanta Ukleja	Podpis: [Signature]
Uprawnienie: UAN-II-K8386/148/88	Skala: 1:100
Sprawdził: mgr inż. arch. Witold Malmon	Podpis: [Signature]
Uprawnienie: GP-III-7342/130/91	Nr ark: A-10
Opracował: mgr inż. arch. Piotr Ukleja	Podpis: [Signature]
JLT PROJEKT, 26-600 Radom, ul. Szlachecka 3. Tel: 510 320 324	



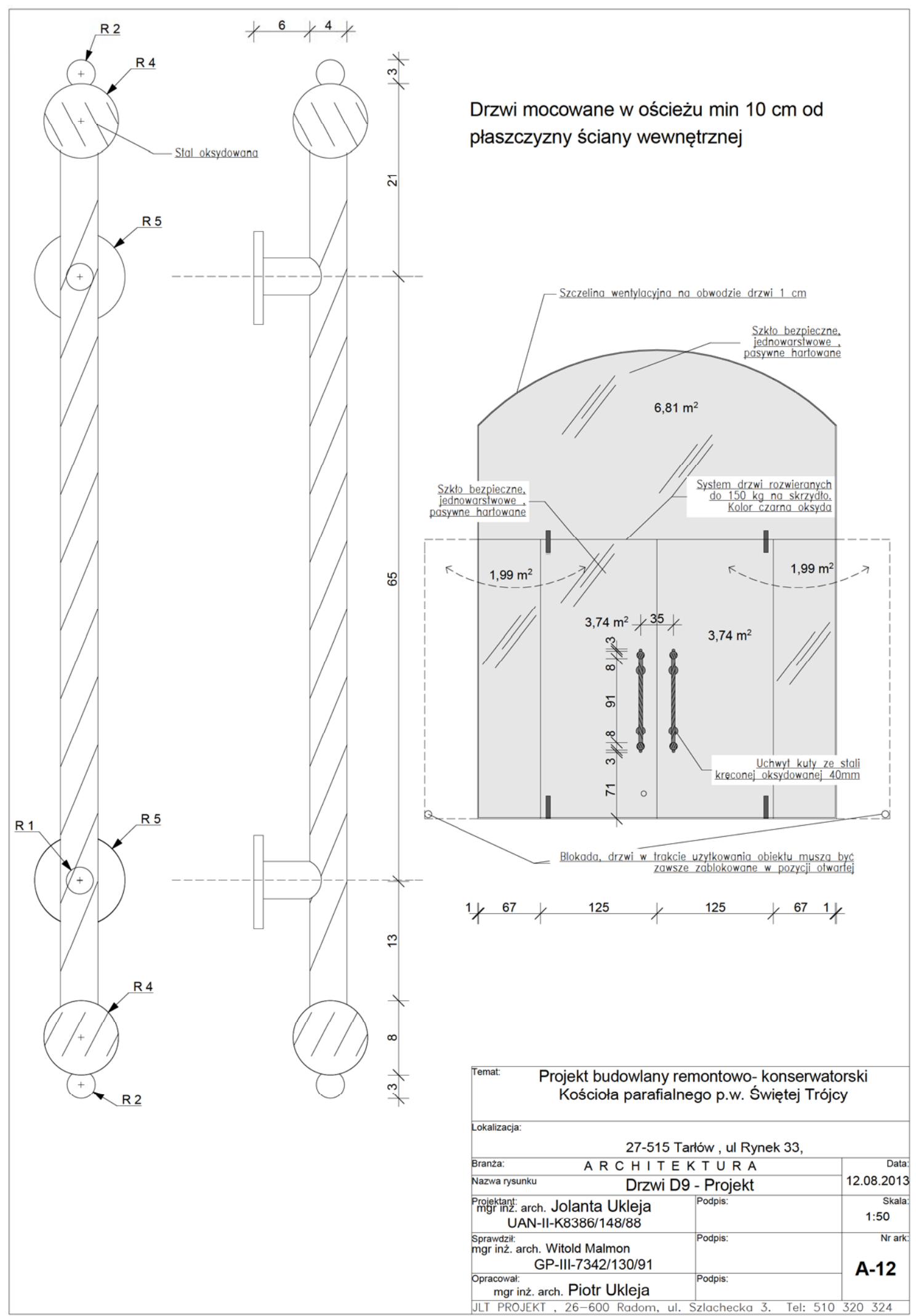
Uwaga!  
Tonacja i kolory przedstawione na wydruku mogą nieznacznie różnić się od kolorów z palety barw producenta. Farby kupować wyłącznie na podstawie numeru katalogowego z palety barw producenta.

- Farba silikatowa nanoporowa  
 Kolor NCS S 3030-Y70R, (Siena palona)  
 Przed nałożeniem należy zweryfikować kolor porównując z oryginalnym i przeprowadzić test na fragmencie elewacji
- Farba silikatowa nanoporowa  
 Kolor NCS S 0804-Y10R (stara biel)  
 Przed zastosowaniem na całej powierzchni należy zweryfikować kolor przez przeprowadzenie testu na fragmencie elewacji
- Farba silikatowa nanoporowa  
 Kolor NCS S 2502-B (Jasno-szary o neutralnej temperaturze)  
 Przed zastosowaniem na całej powierzchni należy zweryfikować kolor przez przeprowadzenie testu na fragmencie elewacji



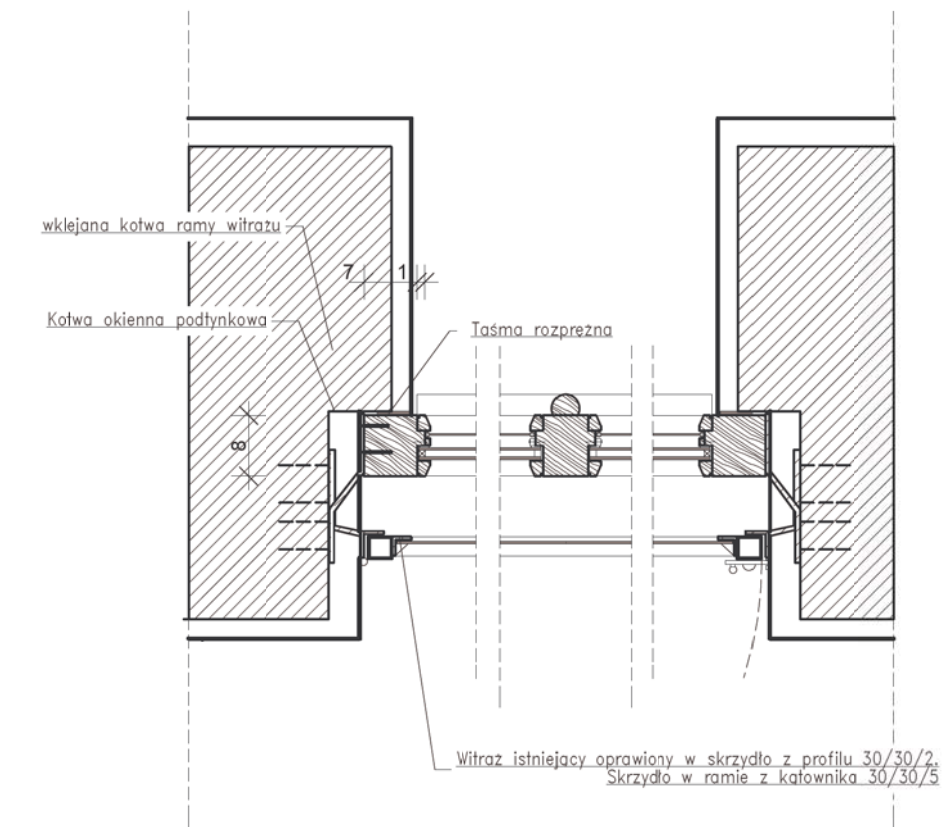
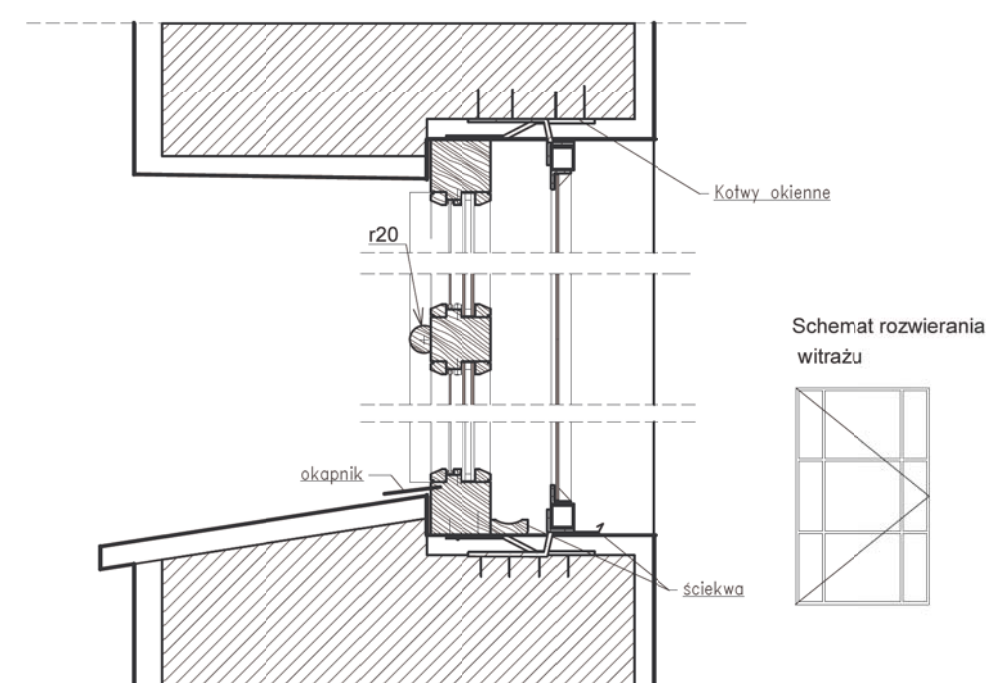
Temat: Projekt budowlany remontowo-konserwatorski Kościoła parafialnego p.w. Świętej Trójcy	
Lokalizacja: 27-515 Tarłów, ul. Rynek 33,	
Branża: ARCHITEKTURA	Data: 12.08.2013
Nazwa rysunku: Elewacja południowa-projekt	
Projektant: mgr inż. arch. Jolanta Ukleja	Podpis: [Signature]
Uprawnienie: UAN-II-K8386/148/88	Skala: 1:100
Sprawdził: mgr inż. arch. Witold Malmon	Podpis: [Signature]
Uprawnienie: GP-III-7342/130/91	Nr ark: A-11
Opracował: mgr inż. arch. Piotr Ukleja	Podpis: [Signature]
JLT PROJEKT, 26-600 Radom, ul. Szlachecka 3, Tel: 510 320 324	



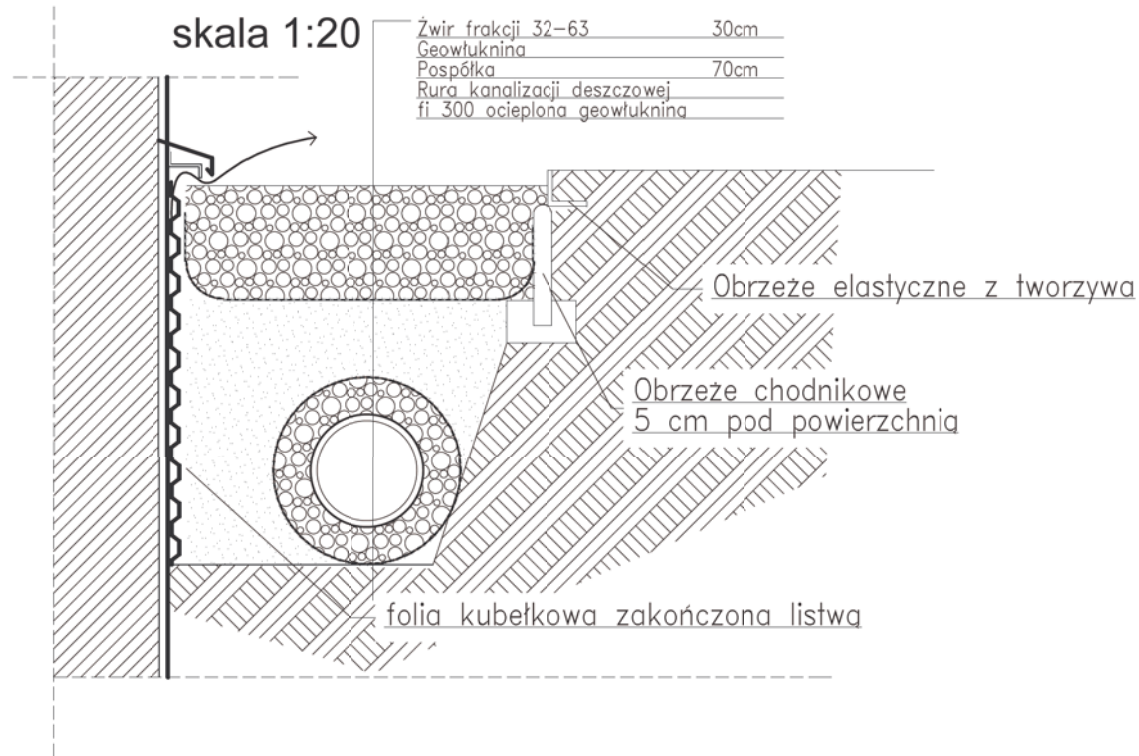




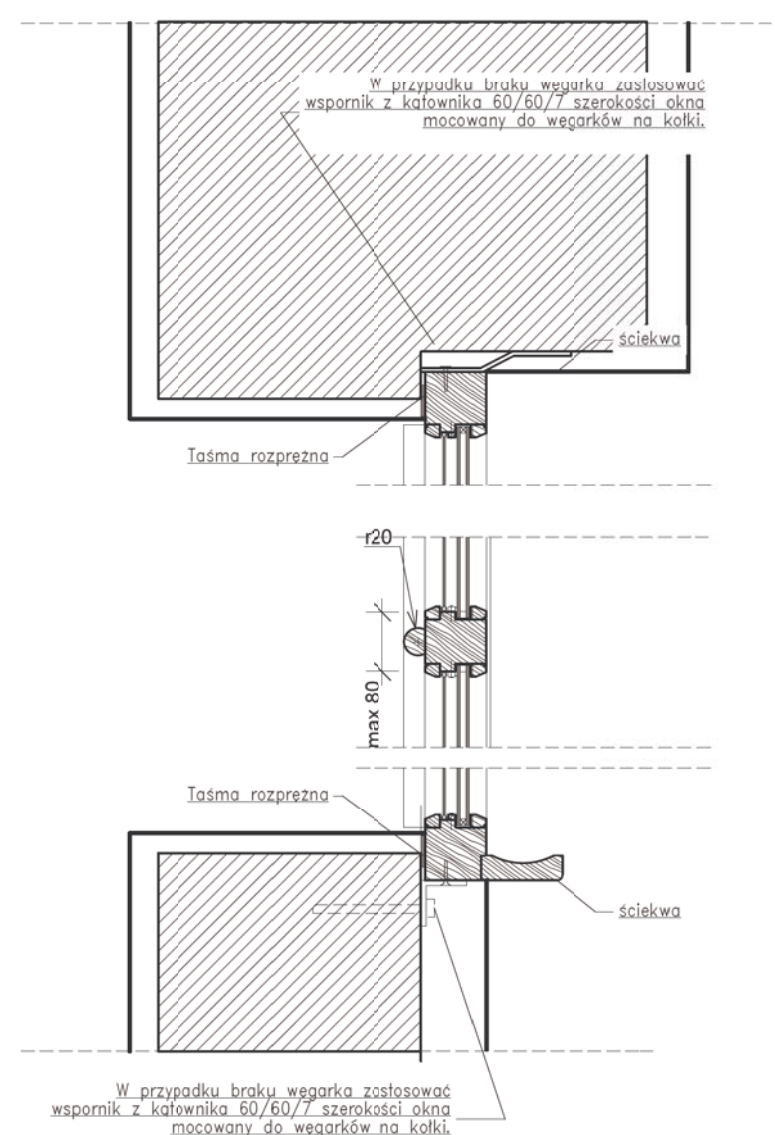
Detal 2  
do okien O10.



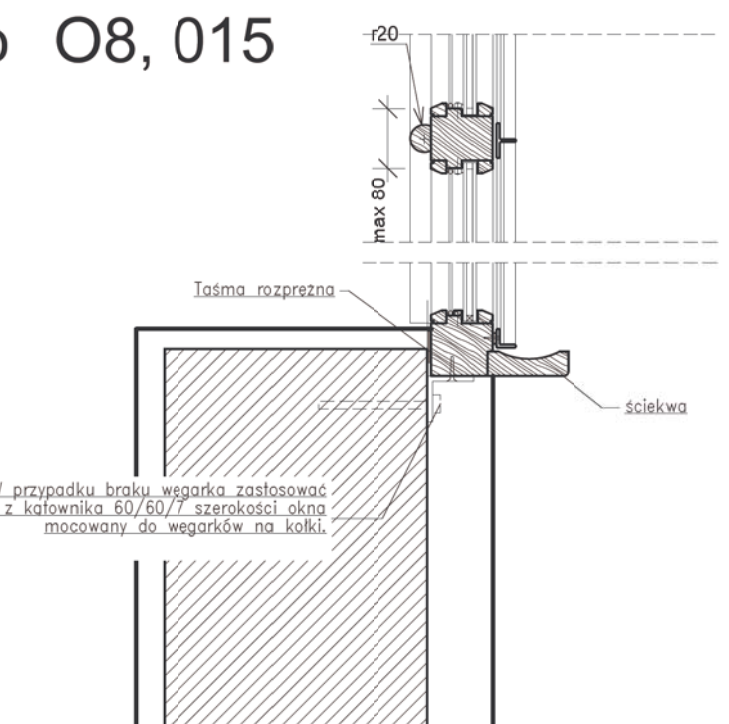
Rozwiązanie opaski  
skala 1:20



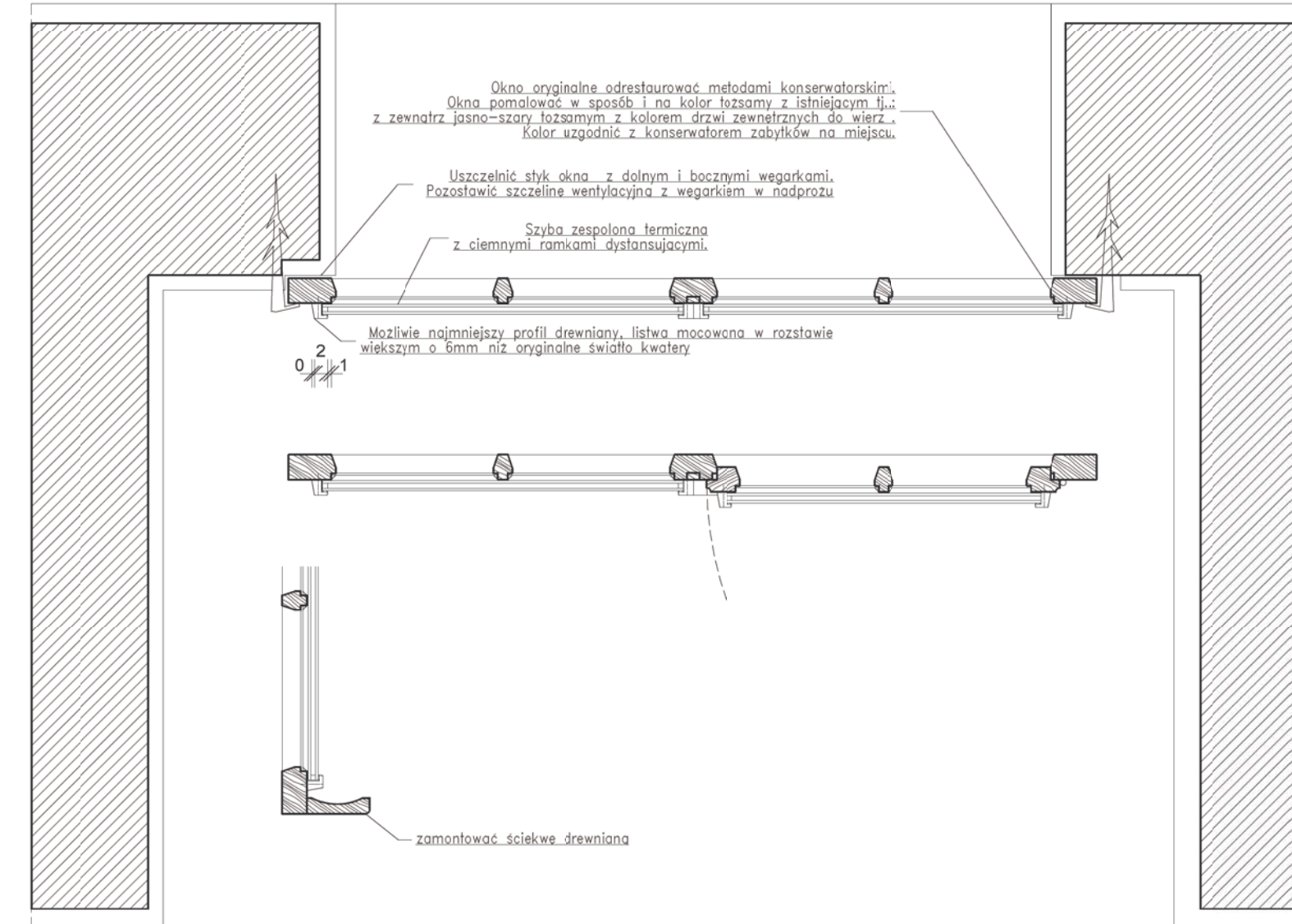
Detal 4  
Okno O1, O2, O6, O7



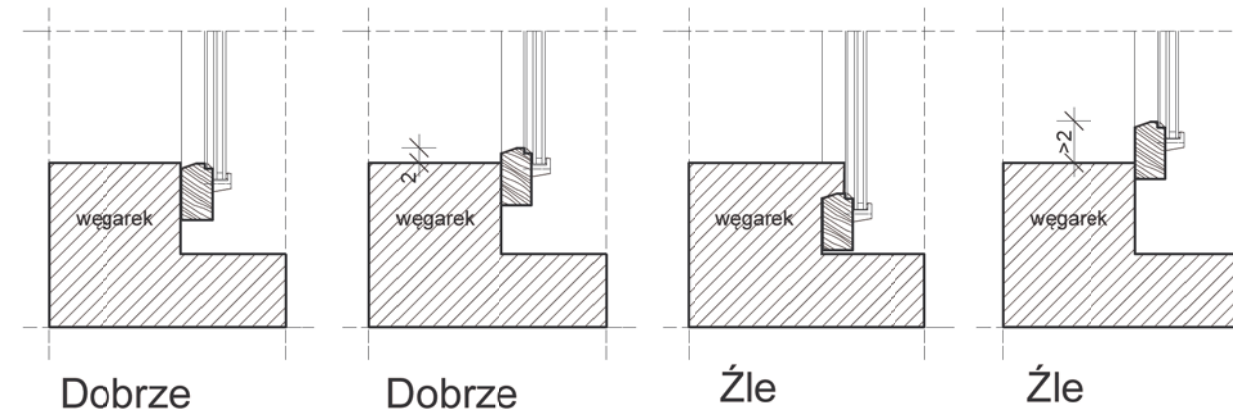
Detal 7  
Okno O8, O15



Detal 3  
do okna O3, O5



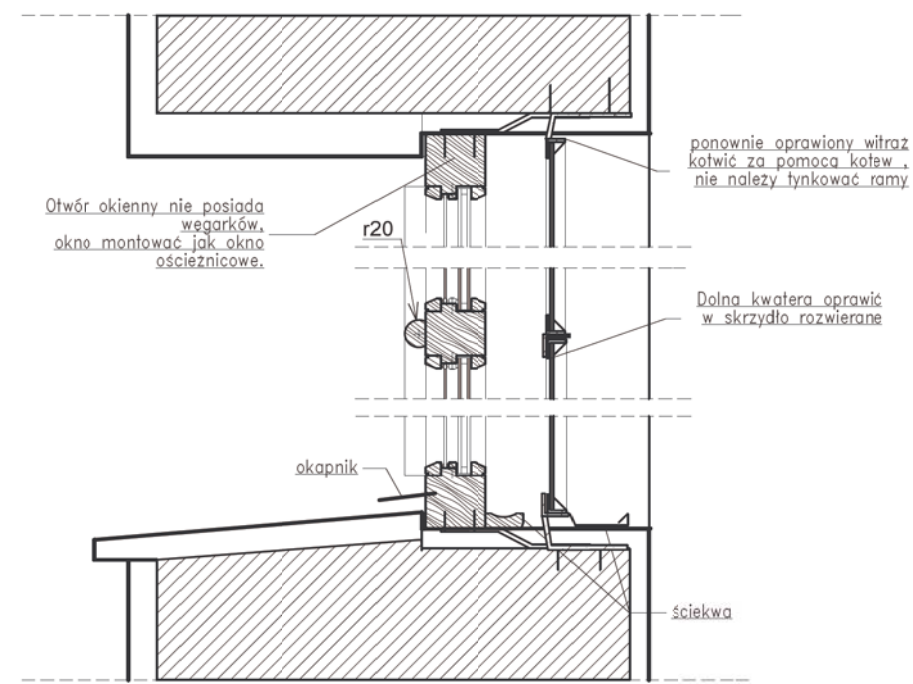
Sposób obsadzenia wszystkich okien w węgarku. w przypadku niewłaściwego obsadzenia istniejących okien należy usunąć nadmiar tynku lub nałożyć. Przy tynkowaniu należy zwrócić uwagę na możliwość wymiany szyb od zewnątrz. w oknach nowo projektowanych.



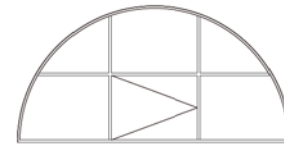
Temat: Projekt budowlany remontowo-konserwatorski Kościoła parafialnego p.w. Świętej Trójcy	
Lokalizacja: 27-515 Tarłów, ul. Rynek 33,	
Branża: ARCHITEKTURA	Data: 12.08.2013
Nazwa rysunku: Detale okien - arkusz I	Skala: 1:10
Projektant: mgr inż. arch. Jolanta Ukleja UAN-II-K8386/148/88	Podpis: _____ Nr ark: A-13
Sprawił: mgr inż. arch. Witold Malmon GP-III-7342/130/91	Podpis: _____
Opracował: mgr inż. arch. Piotr Ukleja	Podpis: _____
JLT PROJEKT, 26-600 Radom, ul. Szlachecka 3, Tel: 510 320 324	



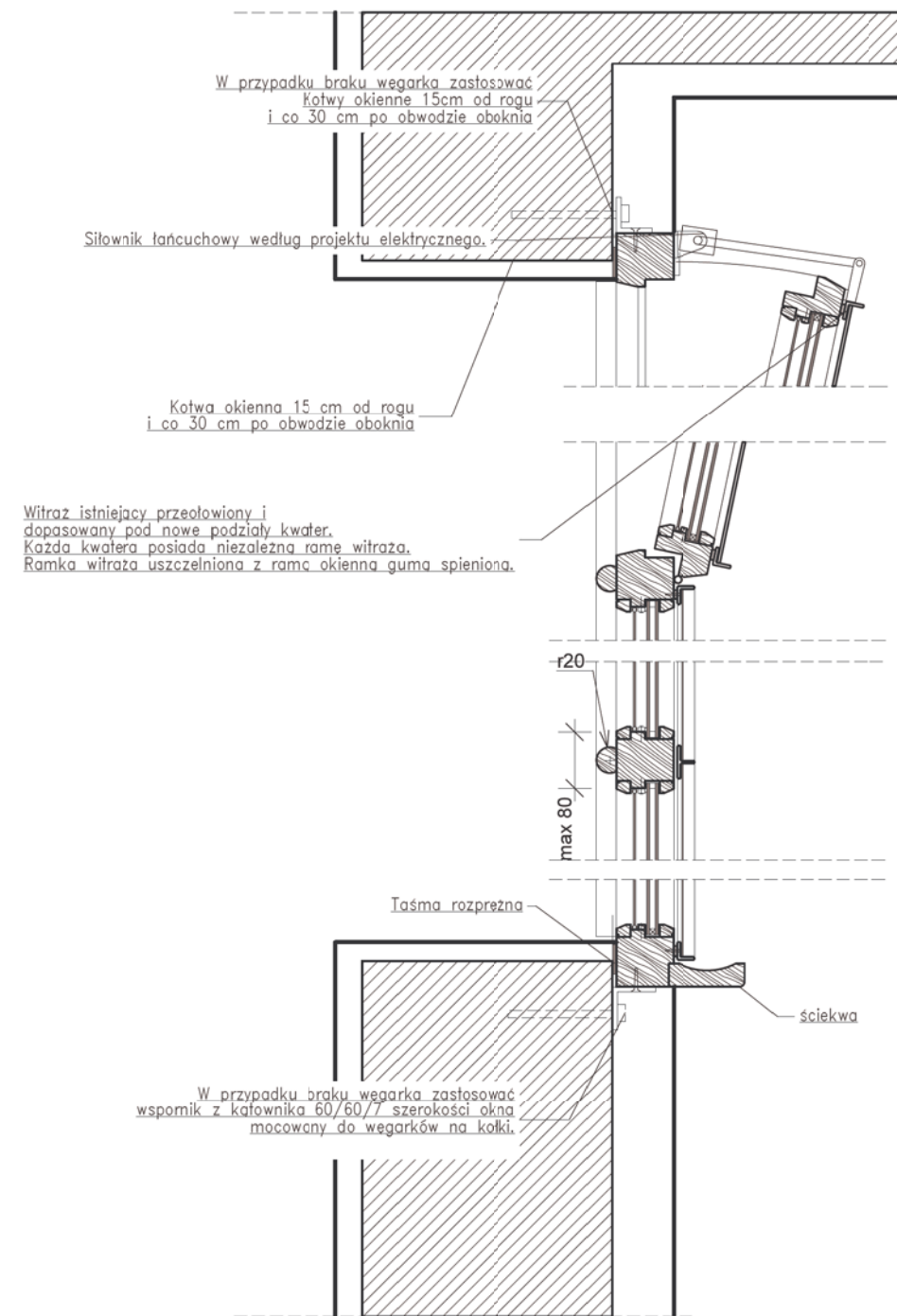
**Detal 6**  
do okien O11,



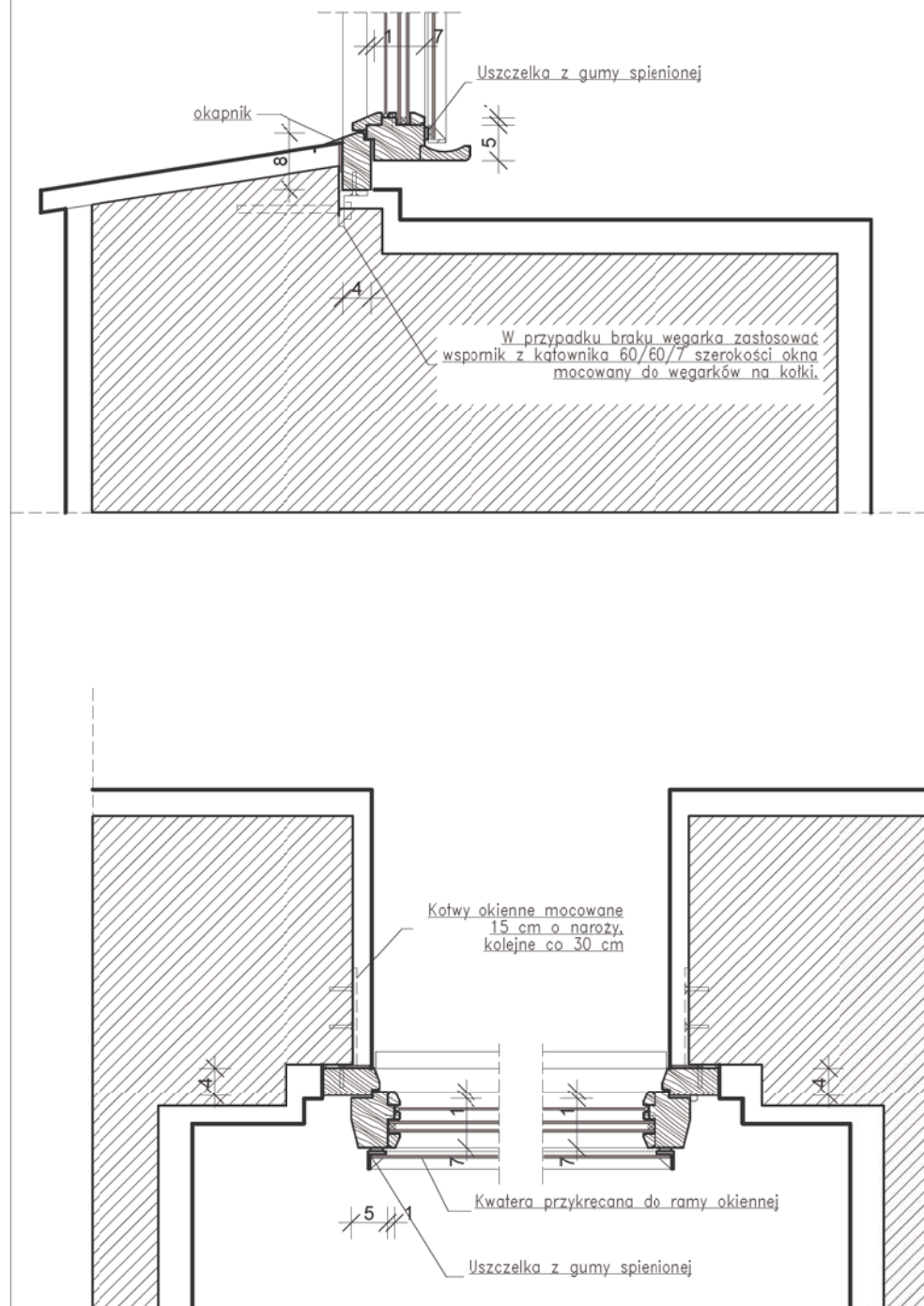
Schemat rozwierania witraży O11 w celu inspekcji i czyszczenia szczeliny międzyokiennej



**Detal 5**  
do okna O12, O13



**Detal 1**  
do okna O14



Temat: Projekt budowlany remontowo- konserwatorski Kościoła parafialnego p.w. Świętej Trójcy			
Lokalizacja: 27-515 Tarłów , ul Rynek 33,			
Branża: ARCHITEKTURA	Data: 12.08.2013		
Nazwa rysunku: Detale okienne - arkusz II	Skala:		
Projektant: mgr inż. arch. Jolanta Ukleja UAN-II-K8386/148/88	Podpis:	Nr ark: A-14	
Sprawił: mgr inż. arch. Witold Malmon GP-III-7342/130/91	Podpis:		
Opracował: mgr inż. arch. Piotr Ukleja	Podpis:		
JLT PROJEKT , 26-600 Radom, ul. Szlachecka 3. Tel: 510 320 324			



Zestawienie Okien															
Lp.	01	02	03	04	05	06	07	08	09	10	11	12	13	14	15
Nazwa otworu	O1	O2	O3	O4	O5	O6	O7	O8	O9	O10	O11	O13	O12	O14	O15
widok istniejący i projektowany															
Ilość	8	8	1	4	1	4	4	1	1	8	5	4	4	1	1
Stan istniejący	Okno drewniane w złym stanie	Okno drewniane w złym stanie	Okno drewniane w dobrym stanie	Okno drewniane w złym stanie	Okno drewniane w dobrym stanie	Okno drewniane w złym stanie	Okno drewniane w złym stanie	Witraż w ramach stalowych	Okno drewniane w złym stanie	Witraż w ramach stalowych	Witraż w ramach stalowych	Witraż w ramach stalowych	Witraż w ramach stalowych	Witraż w ramach stalowych	Witraż w ramach stalowych
Projekt	według opisu. Okno wymienić na nowe. Detal 4	według opisu. Okno wymienić na nowe. Detal 4	Okno odrestaurować i zmodernizować według opisu i rysunków detalu 3	Okno odrestaurować i zmodernizować według opisu	Okno odrestaurować i zmodernizować według opisu i rysunków detalu 3	według opisu. Okno wymienić na nowe. Detal 4	według opisu. Okno wymienić na nowe. Detal 4	Według opisu. Projektuje się nowe okno od zewnątrz. Detal 7	według opisu. Okno wymienić na nowe. Detal 4	Według opisu. Projektuje się nowe okno od zewnątrz. Detal 2	Według opisu. Projektuje się nowe okno od zewnątrz. Detal 6	Według opisu. Projektuje się nowe okno od zewnątrz. Detal 5	Według opisu. Projektuje się nowe okno od zewnątrz. Detal 5	Według opisu. Projektuje się nowe okno od zewnątrz. Detal 1	Według opisu. Projektuje się nowe okno od zewnątrz. Detal 7

Zestawienie Drzwi								
Lp.	1	2	3	4	5	6	7	8
Nazwa otworu	D1	D2	D3	D4	D5	D6	D7	D8
widok istniejący i projektowany								
Ilość	1	1	2	1	2	2	2	2
Stan istniejący	Drzwi oryginalne w dobrym stanie	Drzwi oryginalne w dobrym stanie	Drzwi oryginalne w dobrym stanie	Drzwi w złym stanie	Drzwi w złym stanie	Drzwi oryginalne w dobrym stanie	Drzwi w złym stanie	Drzwi w złym stanie
Projekt	Drzwi wyregulować i uszczelnić	Odrestaurować według opisu	Drzwi wyregulować i uszczelnić	Wymienić według opisu	Wymienić według opisu	odrestaurować	Wymienić według opisu	Wymienić według opisu

Zestawienie Otworów											
Lp.	01	02	03	04	05	06	07	08	09	10	11
Nazwa otworu	Ot1	Ot2	Ot3	Ot4	Ot5	Ot6	Ot7	Ot8	Ot9	Ot10	Ot11
widok istniejący i projektowany											
Ilość	4	4	6	2	1	8	4	5	8	3	2
Stan istniejący									Żaluzje drewniane w złym stanie	Żaluzje drewniane w złym stanie	Otwór prowadzący do otworów Ot7
Projekt	Zabezpieczyć siatką	Zabezpieczyć siatką	Zabezpieczyć siatką	Zabezpieczyć siatką	Zabezpieczyć siatką	Zabezpieczyć siatką	Otwór pozostawić bez zmian	Zabezpieczyć siatką	Projektuje się nowe żaluzje	Projektuje się nowe żaluzje	Otwór ze skrzydłem w formie krosna z siatką przeciw ptakom

Temat: Projekt budowlany remontowo-konserwatorski Kościoła parafialnego p.w. Świętej Trójcy	
Lokalizacja: 27-515 Tarłów, ul Rynek 33,	
Branda: ARCHITEKTURA	Data: 12.08.2013
Nazwa rysunku: Zestawienie okien drzwi i otworów.	Skala: 1:100
Projektant: mgr inż. arch. Jolanta Ukleja UAN-II-K8386/148/88	Podpis: _____ Nr ark: A-15
Sprawił: mgr inż. arch. Witold Malmon GP-III-7342/130/91	Podpis: _____
Opracował: mgr inż. arch. Piotr Ukleja	Podpis: _____
JLT PROJEKT, 26-600 Radom, ul. Szlachecka 3, Tel: 510 320 324	